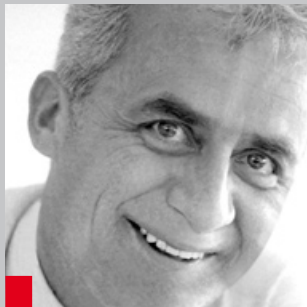




BESSER BAUEN



Arthur Riedmüller
Dipl.-Ing. (FH)
Dipl.-Wirtsch.-Ing. (FH)



Richard Hepp
Dipl.-Ing.



Roland Zell
Dipl.-Betriebswirt (FH)

Mit den Begriffen Fachkompetenz, Flexibilität und Zuverlässigkeit lässt sich unser breites Leistungsspektrum am besten beschreiben.

INGENIEURBAU

INDUSTRIEBAU

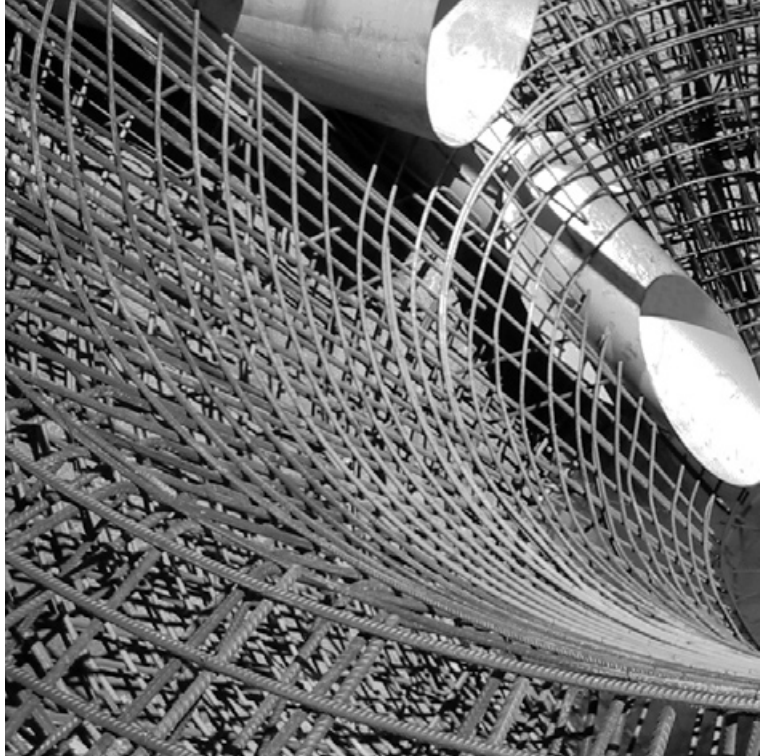
TIEFBAU

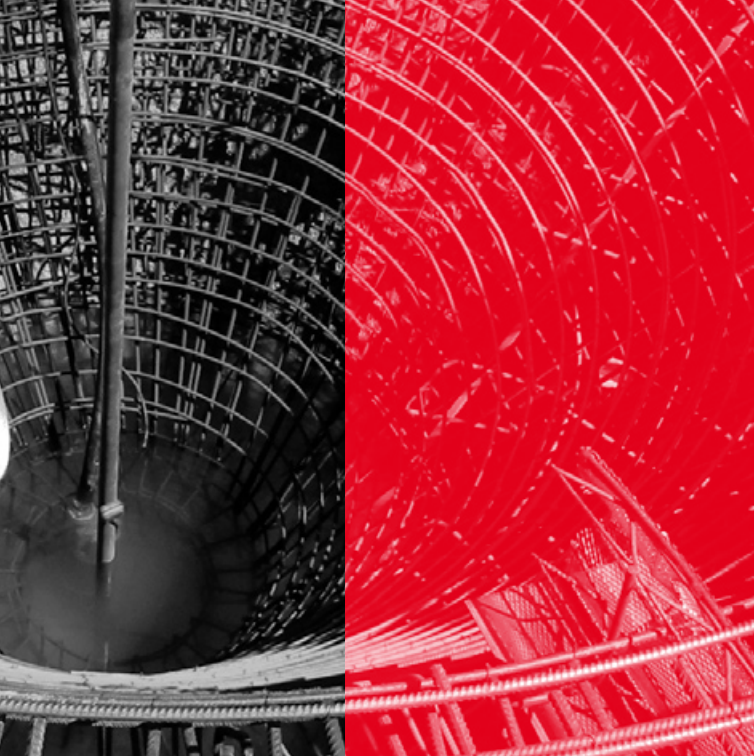
STRASSENBAU

DURCHPRESSUNGEN

KANALSANIERUNG

SPEZIALTIEFBAU





**Wir schaffen Zugänglichkeit und
liefern die Basis für Mobilität.**

Wir realisieren präzise und schnell alle beim Straßen- und Wegebau anfallenden Arbeiten. Bei der Erschließung neuer Bau- und Industriegebiete sind wir Ihr zuverlässiger Partner mit langjähriger Erfahrung.

Auf uns können Sie sich verlassen.

STRASSENBAU



Auch die anspruchvollsten Aufgaben lösen wir perfekt und wirtschaftlich

Immer wieder geht es darum besonders komplizierte **Verbauarbeiten**, **Gründungen**, und **Rohrvortriebe** zu realisieren. Herausforderungen die wir mit unserem Know how zur vollsten Zufriedenheit unserer Kunden lösen. Keine Aufgabe ist uns zu schwierig. Bitte sprechen Sie mit uns.

Unsere Mitgliedschaft im Güteschutz Kanalbau ist Zeichen unseres Anspruchs für Qualität und Kundenzufriedenheit.

TIEFBAU UND SPEZIALTIEFBAU



Qualitätsüberwacht:
Kanalbau/Rohrvortrieb



Außergewöhnliche Realisierungen sind unsere besondere Stärke

Ihrer Komplexität wegen sind Ingenieurbauwerke eine besondere Herausforderung für Ingenieure und Bauhandwerker. Bei der Realisierung von Industrieanlagen, für die Infrastruktur im Verkehrswesen, die Abwasser- und Wasserversorgung und zur Energiegewinnung, sind wir Ihr spezialisierter Partner für perfekte und wirtschaftliche Lösungen.

INDUSTRIEBAU UND INGENIEURBAU





kanotec

KANALSANIERUNG

Seit über 10 Jahren ist die Firma Kanatec, unser Spezialist für Kanalsanierungen, erfolgreich am Markt tätig. Mit modernster Roboter- und Kameratechnik stellt sie sich erfolgreich den Herausforderungen mannigfacher Schadensbilder. Immer in der Lage die hierfür zutreffendste Sanierungsmethode anzuwenden.

Hämmerle
Bau

Hämmerle GmbH & Co. KG
Buchauer Straße 25
88422 Oggelshausen
Telefon 07582 9321- 0
Telefax 07582 9321- 90
haemmerle-bau@t-online.de
www.haemmerle-bau.de